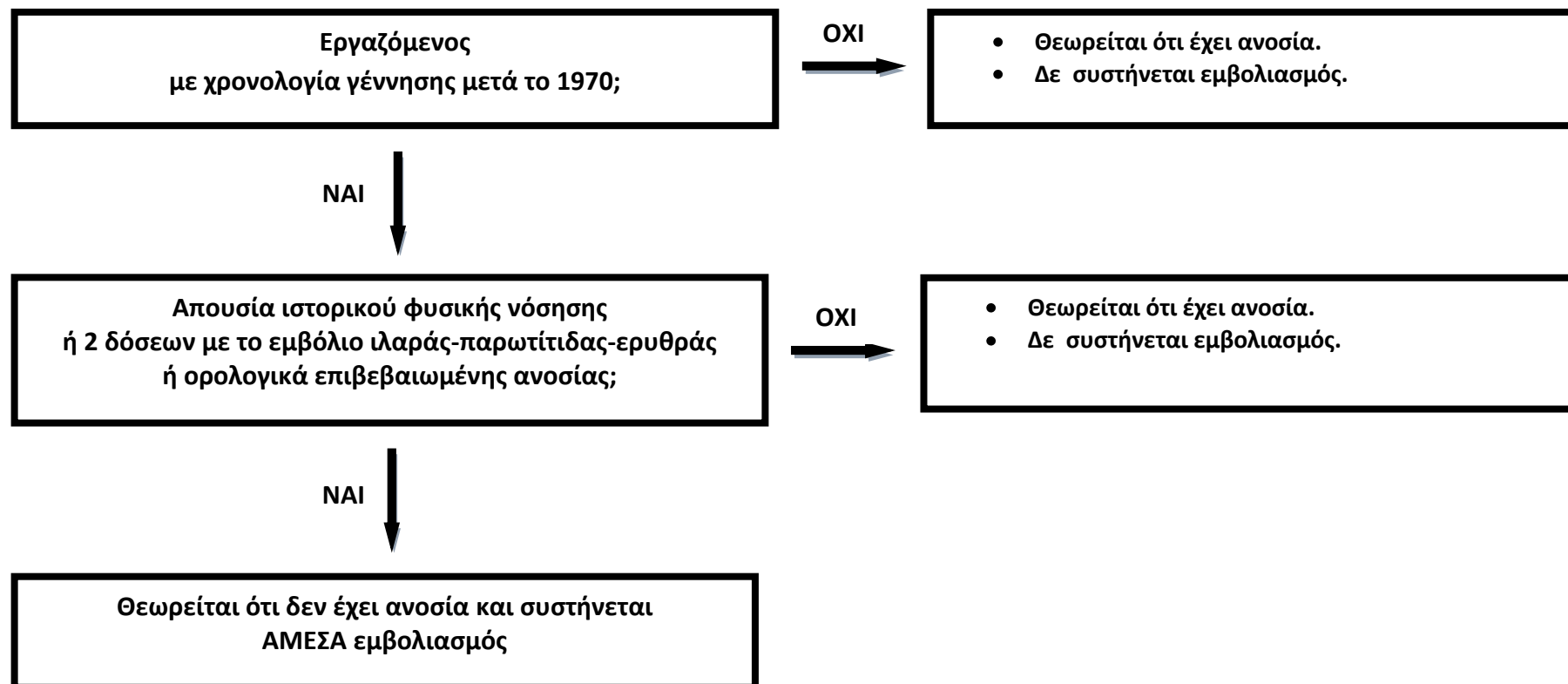


ΑΛΓΟΡΙΘΜΟΣ ΑΞΙΟΛΟΓΗΣΗΣ ΚΑΙ ΔΙΑΧΕΙΡΙΣΗΣ ΤΗΣ ΑΝΟΣΙΑΣ ΚΑΤΑ ΤΗΣ ΙΛΑΡΑΣ ΕΡΓΑΖΟΜΕΝΩΝ ΣΕ ΧΩΡΟΥΣ ΠΑΡΟΧΗΣ ΥΠΗΡΕΣΙΩΝ ΥΓΕΙΑΣ

Σεπτέμβριος 2017



Σημειώσεις:

- Ο αλγόριθμος αφορά όλες τις ομάδες εργαζομένων σε χώρους παροχής υπηρεσιών υγείας.
- Εμβολιασμός μπορεί να γίνει μέχρι και 72 ώρες μετά από πιθανή έκθεση στον ιό της ιλαράς.
- Δε συστήνεται ορολογικός έλεγχος ανοσίας κατά της ιλαράς πριν τον εμβολιασμό σε εργαζόμενους με αβέβαιο ή αρνητικό ιστορικό φυσικής νόσησης.