



ΚΕΝΤΡΟ ΕΛΕΓΧΟΥ &  
ΠΡΟΛΗΨΗΣ ΝΟΣΗΜΑΤΩΝ (ΚΕΕΛΠΝΟ)

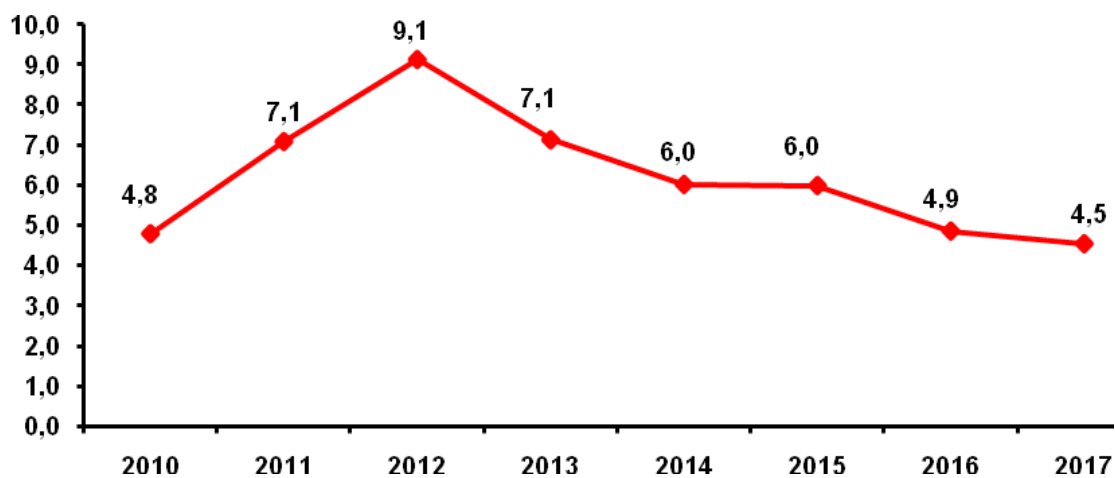
ΥΠΟΥΡΓΕΙΟ ΥΓΕΙΑΣ

## HIV λοίμωξη: νεότερα επιδημιολογικά δεδομένα, Οκτώβριος 2017

Η επιδημιολογική επιτήρηση της HIV λοίμωξης στην Ελλάδα πραγματοποιείται κυρίως μέσω του συστήματος υποχρεωτικής δήλωσης των περιστατικών HIV, AIDS και των θανάτων. Η παρακολούθηση της πορείας της επιδημίας αποτελεί έργο του Γραφείου HIV Λοίμωξης και Σεξουαλικά Μεταδιδόμενων Νοσημάτων του Κέντρου Ελέγχου και Πρόληψης Νοσημάτων (ΚΕ.ΕΛ.Π.ΝΟ.).

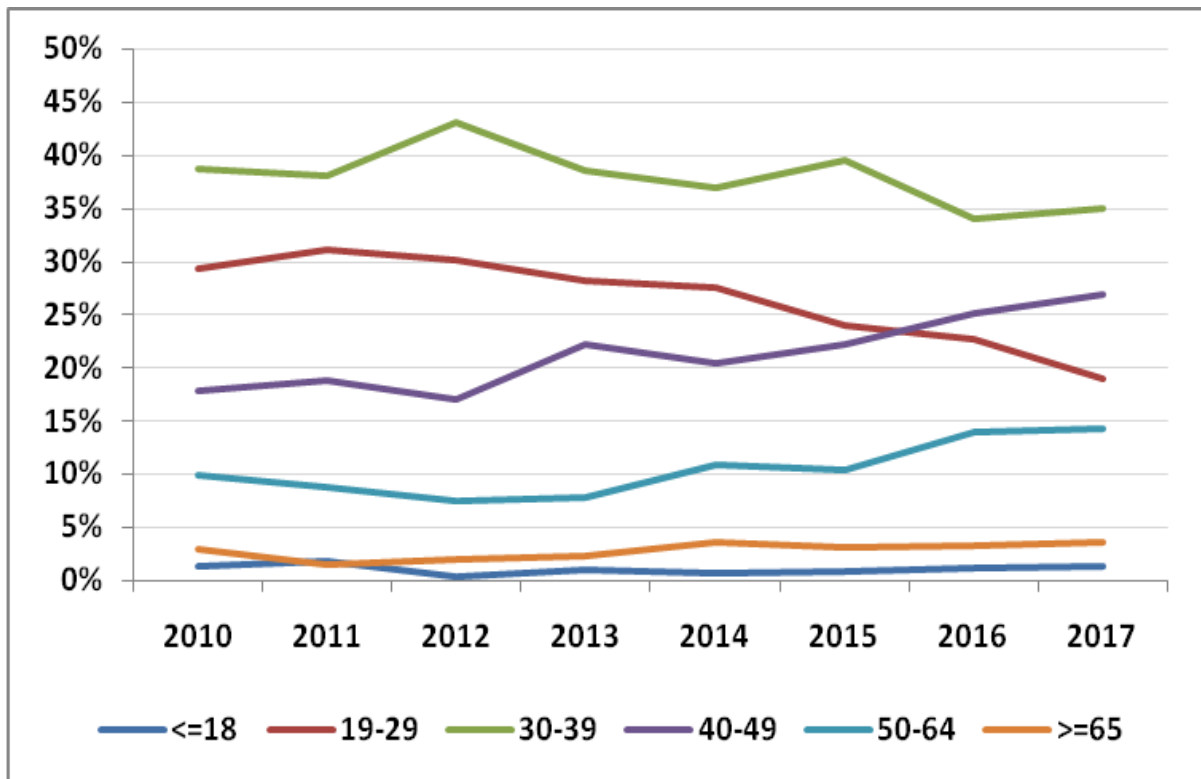
Σύμφωνα με το σύστημα υποχρεωτικής δήλωσης, μέχρι και την 31<sup>η</sup> Οκτωβρίου του 2017, έχουν καταγραφεί στο ΚΕ.ΕΛ.Π.ΝΟ. 16.527 περιστατικά HIV λοίμωξης (82,75% άνδρες). Από το σύνολο των ατόμων αυτών, 4.083 έχουν εμφανίσει AIDS και περίπου 9.500 βρίσκονται υπό αντιρετροϊκή θεραπεία. Ο συνολικός αριθμός των θανάτων ανέρχεται στους 2.746.

Τους πρώτους δέκα μήνες του 2017 διαγνώστηκαν και δηλώθηκαν στο ΚΕ.ΕΛ.Π.ΝΟ. 492 περιστατικά HIV λοίμωξης (4,5 ανά 100.000 πληθυσμού), εκ των οποίων τα 403 (81,91%) αφορούσαν σε άνδρες, τα 87 (17,68%) σε γυναίκες και τα 2 (0,41%) σε διεμφυλικά άτομα. Οι νέες διαγνώσεις HIV ανά 100.000 πληθυσμού για το πρώτο δεκάμηνο του 2017 εμφανίζονται μειωμένες συγκριτικά με τα προηγούμενα έτη και προσεγγίζουν τα προ της επιδημίας επίπεδα (Σχήμα 1).



**Σχήμα 1.** Νέες διαγνώσεις HIV λοίμωξης ανά 100.000 πληθυσμού (περίοδος Ιανουαρίου-Οκτωβρίου 2010-2017).

Από την ανάλυση των νέων διαγνώσεων των τελευταίων 8 ετών κατά ηλικιακή ομάδα, φαίνεται ότι προεξάρχουσα ηλικιακή ομάδα κατά τη διάγνωση είναι αυτή των 30 – 39 ετών, ενώ παρατηρείται αύξηση στο ποσοστό των νέων περιστατικών ηλικίας 40 – 49 και 50 – 64 ετών. Η τάση είναι πτωτική για την ηλικιακή ομάδα των 19 – 29 ετών (Σχήμα 2).



**Σχήμα 2.** Ποσοστιαία κατανομή νέων διαγνώσεων HIV ανά ηλικιακή ομάδα (περίοδος Ιανουαρίου-Οκτωβρίου 2010-2017).

Την περίοδο 2011-2013 (Πίνακας 1), σημειώθηκε στην Ελλάδα σημαντική αύξηση του HIV στους χρήστες ενδοφλέβιων εξαρτησιογόνων ουσιών. Από το 2014, η πορεία στη συγκεκριμένη ομάδα πληθυσμού είναι πτωτική και τα περισσότερα περιστατικά που δηλώθηκαν στο ΚΕ.ΕΛ.Π.ΝΟ. αφορούσαν σε άτομα που μολύνθηκαν μέσω της απροφύλακτης σεξουαλικής επαφής, κυρίως μεταξύ ανδρών. Το πρώτο δεκάμηνο του 2017, το 45,93% των νέων HIV διαγνώσεων αφορούσε σε άνδρες που είχαν σεξουαλικές επαφές με άνδρες, ενώ για το 22,56% και το 13,41% των νέων περιστατικών δηλώθηκε ως πιθανός τρόπος μόλυνσης η απροφύλακτη ετεροφυλοφιλική σεξουαλική επαφή και η χρήση ενδοφλέβιων εξαρτησιογόνων ουσιών, αντίστοιχα. Εντός του 2017 (έως την 31η Οκτωβρίου) δεν δηλώθηκε κανένα περιστατικό κάθετης μετάδοσης του ιού (Πίνακας 1).

**Πίνακας 1.** Περιπτώσεις HIV λοίμωξης με βάση το έτος διάγνωσης (Ιανουάριος-Οκτώβριος κάθε έτους) και την κατηγορία μετάδοσης.

Κατηγορία μετάδοσης	Έτος διάγνωσης (1 <sup>η</sup> Ιανουαρίου έως 31 <sup>η</sup> Οκτωβρίου)							
	2010	2011	2012	2013	2014	2015	2016	2017
Σεξουαλική επαφή μεταξύ ανδρών (%)	326 (61,05)	293 (37,14)	295 (29,12)	336 (42,80)	332 (50,46)	370 (56,75)	246 (46,95)	226 (45,93)
Χρήση ενδοφλέβιων εξαρτησιογόνων ουσιών (%)	20 (3,75)	250 (31,69)	485 (47,88)	251 (31,97)	103 (15,65)	80 (12,27)	81 (15,46)	66 (13,41)
Ετεροφυλοφιλική σεξουαλική επαφή (%)	101 (18,91)	137 (17,36)	129 (12,73)	101 (12,87)	121 (18,39)	108 (16,56)	117 (22,33)	111 (22,56)
Ακαθόριστη (%)	85 (15,92)	104 (13,18)	104 (10,27)	96 (12,23)	101 (15,35)	94 (14,42)	77 (14,69)	88 (17,89)

Συμπερασματικά, στην Ελλάδα, μετά τη μεγάλη επιδημία του HIV στους χρήστες ενδοφλέβιων εξαρτησιογόνων ουσιών την περίοδο 2011-2013, κατά τα τέσσερα τελευταία έτη παρατηρείται μείωση των νέων περιστατικών, τόσο στη συγκεκριμένη ομάδα όσο και στο σύνολο. Οι περισσότερες μεταδόσεις του ιού αποδίδονται και πάλι στην απροφύλακτη σεξουαλική επαφή, κυρίως σε αυτή μεταξύ ανδρών. Η μείωση που παρατηρείται στις νέες διαγνώσεις HIV κατά το πρώτο δεκάμηνο του 2017 θα πρέπει να ερμηνευτεί με προσοχή. Η εξαγωγή ασφαλέστερων συμπερασμάτων θα είναι εφικτή, αφού ολοκληρωθεί η αποστολή των δηλώσεων από τους υγειονομικούς φορείς της χώρας μέχρι το τέλος του έτους.

Γραφείο HIV & ΣΜΝ